



IPS
INTELLIGENT POWER SOURCES

2022



RACK

ACCESSORIES



MRC19 19" WALL-MOUNTED CASE



Features

- **Wall mounted**
Naścienny
- **Opening side door**
Otwierane boczne drzwi
- **Active and pasive ventilation**
Aktywna i pasywna wentylacja

Model	Height Wysokość	Width Szerokość	Depth Głębokość	Standard Standard kasety	Mountage type Typ montażu	Colour Kolor	Front door Drzwi
MRC19-WM-4U-D4	4U	600MM	D4 = 450MM D6 = 600MM D8 = 800MM	RACK 19"	Wall-mounted (two types): Wiszący naścienny (dwa typy): <ul style="list-style-type: none"> • Mounting brackets Listwa montażowa • Holes in frame Otwory w ramie 	Black Czarny	Glass Szklane
MRC19-WM-6U-D4 MRC19-WM-6U-D6	6U						
MRC19-WM-9U-D4 MRC19-WM-9U-D6	9U						
MRC19-WM-12U-D6 MRC19-WM-12U-D8	12U						
MRC19-WM-15U-D6 MRC19-WM-15U-D8	15U						

MRC19 19" POWER DISTRIBUTION UNIT



Features

- **Power distribution Unit with IEC C13 or „French” output sockets**
Rozdzielacz zasilania z gniazdami IEC C13 lub gniazda wyjściowe typu „French”
- **Build-in ON/OFF switch**
Wbudowany przełącznik
- **Standard RACK 19"**

Model	Input plug Wtyk wejściowy	Output sockets Gniazda wyjściowe	Rated voltage Napięcie pracy	Output power Moc wyjściowa	Max current Prąd maksymalny	Wire lenght Długość przewodu	Height Wysokość
MRC19-PDU-1U-8xIECC13-SW	Unischuko	8 x IEC C13	230VAc 50Hz (range 220...250VAc)	4000VA (all outputs summary) (wynik wszystkich wyjść)	16A (single socket) (pojedyncze gniazdo)	1,8m	1U
MRC19-PDU-1U-6xF-SW	Unischuko	6 x French (typ Francuski)					

MRC19 19" PATCH PANEL



Features

- **Ethernet patch panel**
Panel łączący ethernetowych w RACK
- **Keystone for ports included**
Keystone do portów w komplecie
- **Cat. 5e (MRC19-PP-24-K-01 and MRC19-PP-12-K-01)**
Kategoria 5e (MRC19-PP-24-K-01 i MRC19-PP-12-K-01)
- **Cat. 6 (Others)**
Kategoria 6 (Pozostałe)

Model	Height Wysokość	Sockets Typ gniazda	Connection Łączenie	Standard Standard kasety	Keystones Gniazda	Colour Kolor	Screw Zestaw śrub
MRC19-PP-24-K-01	1U	RJ45	Pressed Wciskane	RACK 19"	Built 24 pcs. Wbudowane 24 szt.	Black Czarny	4 sets included W komplecie 4 zestawy
MRC19-PP-16-K-CAT6					Built 16 pcs. Wbudowane 16 szt.		
MRC19-PP-24-K-CAT6					Built 24 pcs. Wbudowane 24 szt.		

MRC19 19" COVER



Features

- **RACK slot cover**
Pokrywa gniazda RACK
- **Height 1-5U**
Wysokość 1-5U
- **Black colour as standard**
Czarny kolor w standardzie

Model	Height Wysokość	Weight Waga	Package dimension (L×W×H) Wymiary opakowania (dł.×szer.×wys.)	Standard Standard kasety	Colour Kolor	Quantity in package Ilość w opakowaniu
MRC19-COV-1U	1U	0,18kg	483×8×44,5mm	RACK 19"	Black (RAL 9005) Czarny (RAL 9005)	1 pcs.
MRC19-COV-2U	2U	0,32kg	483×8×88,9mm			
MRC19-COV-3U	3U	0,34kg	483×8×133,4mm			
MRC19-COV-4U	4U	0,45kg	483×8×178mm			
MRC19-COV-5U	5U	0,73kg	483×8×222mm			

MRC19 19" SHELF



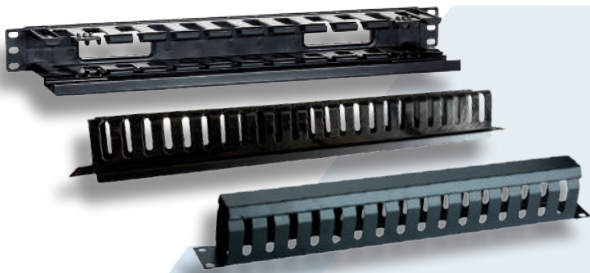
Features

- **RACK shelf with front mounting for MRC19-SH-1U**

Półka do szaf RACK z montażem przednim dla MRC19-SH-1U

Model	Height Wysokość	Depth Głębokość	Lifting capacity Udźwig	Standard Standard kasety	Sheet thickness Prąd maksymalny	Colour Kolor	Screw Zestaw śrub
MRC19-SH-1U-D1	1U	170mm	up 10 kg do 10 kg	RACK 19"	0,8...1,2mm	Black (RAL 9005) Czarny (RAL 9005)	4 sets included W komplecie 4 zestawy
MRC19-SH-1U-D2		270mm	up 12 kg do 12 kg				
MRC19-SH-1U-D3		350mm	up 15 kg do 15 kg				

MRC19 19" CABLE MANAGER





Features


- **Helps cable organisation inside RACK19" case**
Organizacja przewodów wewnątrz szafy RACK
- **Front cover**
Maskownica na grzebieniach
- **Estetic design**
Estetyczny wygląd

Model	Height Wysokość	Weight Waga	Package dimension (L×W×H) Wymiary opakowania (dl.×szer.×wys.)	Standard Standard kasety	Colour Kolor	Case Obudowa
MRC19-CM-1U-MC	1U	1,1kg	490×80×50mm	RACK 19"	Black (RAL 9005) Czarny (RAL 9005)	Metal Metalowa
MRC19-CM-2U-MC	2U	1,3kg	490×100×90mm			
MRC19-CM-1U-PC	1U	0,7kg	490×70×50mm			Plastic Plastikowa
MRC19-CM-2U-PC	2U	0,8kg	490×105×100mm			

MRC19 19" ACCESSORIES

MRC19-FP-2X230V - FAN PANEL WITH 2 PCS. Panel wentylatora z 2 szt.	Supply Zasilanie	Wire length Przewód	Fan quantity Ilość wentylatorów	Standard Standard kasety	Dimension (L×W×H) Wymiar (L×W×H)	Colour Kolor
	Rated: 230V AC 50Hz Range: 220...240V AC 50Hz Znamionowe: 230V AC Zakres: 220...240V AC	1,1m Unischuko, I class	2	RACK 19"	150×40×350 mm	Black Czarny

cctcUPS-2U-1200 cctcUPS-2U-2000	Output power Moc wyjściowa	Input voltage Napięcie wejściowe	Max. charging time Max. czas ładowania	Case Obudowa	Capacity Pojemność	Dimension (L×W×H) Wymiar (L×W×H)
	cctvUPS-2U-1200: 1200VA/720W cctvUPS-2U-2000: 2000VA/1200W	230Vac 172Vac...287Vac 50Hz	8-10h	Metal	cctvUPS-2U-1200: 2x12V/7Ah cctvUPS-2U-2000: 2x12V/9Ah	19"×32mm×2U

ROUTERUPS-15 ROUTERUPS-15-PoE	Output power Moc wyjściowa	Input voltage Napięcie wejściowe	Socket type Typ gniazd	Battery type Typ akumulatorów	Capacity Pojemność	Dimension (L×W×H) Wymiar (L×W×H)
	15W	Znamionowe: 230VAC Zakres napięcia wejściowego: 100Vac-240Vac	RouterUPS-15: 2.1x5.5mm RouterUPS-15-POE: 2,1x5,5mm (1szt) RJ24 (1 para)	Lithium-ion Litowo-jonowe	8800mAh	159×104×28 mm

MRC19-M6-4SET4	MRC19-KEY	KU-RACKRAIL19"
		

STANDALONE MODEL – SOON IN OFER

Modele wolnostojące - wkrótce w ofercie



www.ips-ups.eu

DISTRIBUTOR